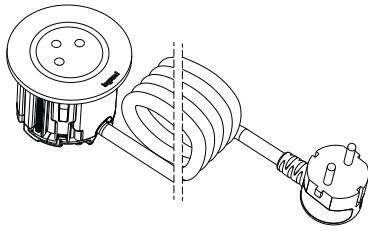
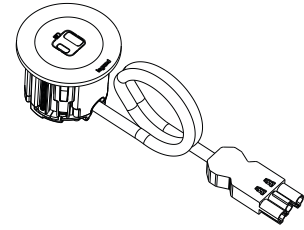


Incara™ Disq 60

Référence(s) : 6 547 20/21/22/23/30/31/32/33/39 - 6 547 99 -
6 547 20F/21F/22F/23F/30F/31F/32F/33F - 6 549 86/87



6 547 20/21/22



6 547 30F/ 31F/32F

1. USAGE

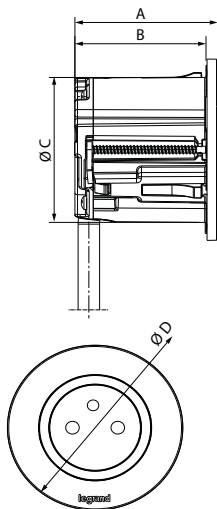
Bureau, cloison, accoudoir d'un fauteuil ou casier métallique, Incara™ Disq 60 s'adapte à tous les environnements pour mettre à disposition une prise de courant ou un USB A+C 15W, au plus près de l'utilisateur. Disponible en blanc, noir, métal ou avec couvercle, Incara™ Disq 60 est une solution esthétique et discrète facile et rapide à installer.

2. GAMME

Incara™ Disq 60 équipés de	Finition de l'anneau (4 couleurs supplémentaires sur demande)							
	Blanc	Noir	Noir/Métal	Noir/ couvercle métal	Blanc	Noir	Noir/Métal	Noir/ couvercle métal
	Cordon longueur 2 m avec fiche 2 P+T				Cordon longueur 0,5 m avec fiche Wieland® GST18i3			
1 x 2 P+T Franco/Belge	6 547 20	6 547 21	6 547 22	6 547 23	6 547 20F	6 547 21F	6 547 22F	6 547 23F
	Cordon longueur 2 m avec fiche 2 P				Cordon longueur 0,5 m avec fiche Wieland® GST18i3			
USB A+C	6 547 30	6 547 31	6 547 32	6 547 33	6 547 30F	6 547 31 F	6 547 32F	6 547 33F

3. DIMENSIONS

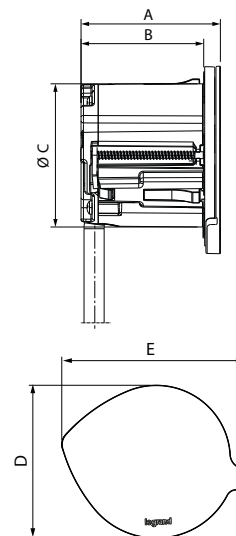
■ 3.1 Incara™ Disq 60 sans couvercle
réf. 6 547 20/21/22/20F/21F/22F/30/31/32/30F/31F/32F



A	B	C	D
54.5	50	59	74

3. DIMENSIONS (suite)

■ 3.2 Incara™ Disq 60 avec couvercle
réf. 6 547 23/23F/33/33F

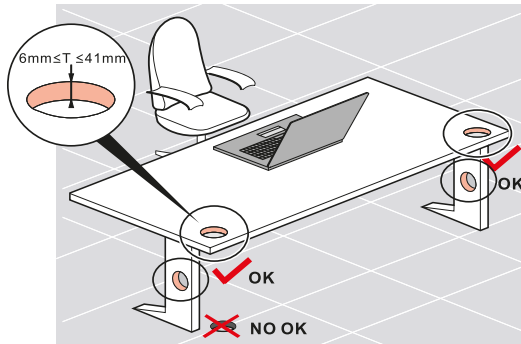


A	B	C	D	E
57	50	59	77	91

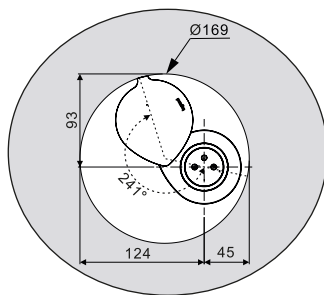
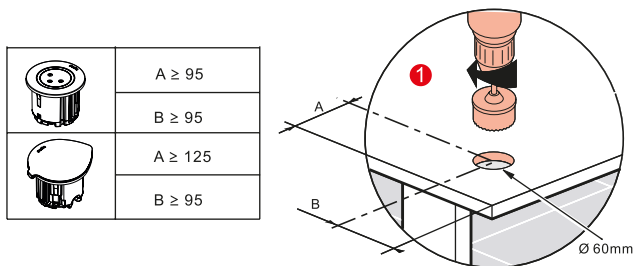
4. MISE EN SITUATION

Ne doit pas être installé au sol.

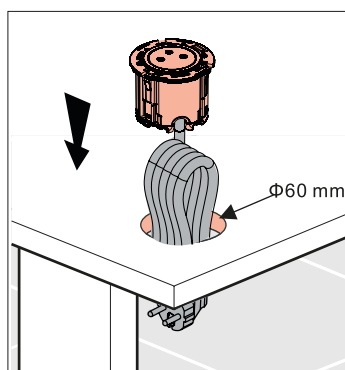
■ 4.1 Installation sur un bureau



4.1.1 Cotes de perçage et positionnement

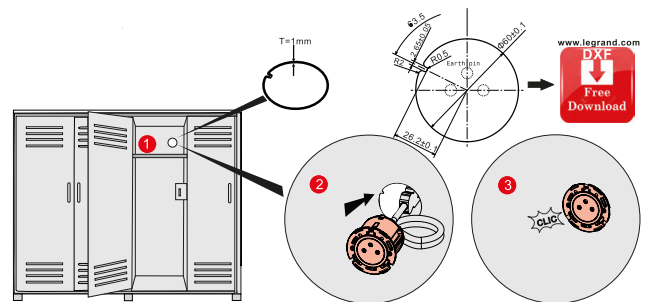


4.1.2 Introduction



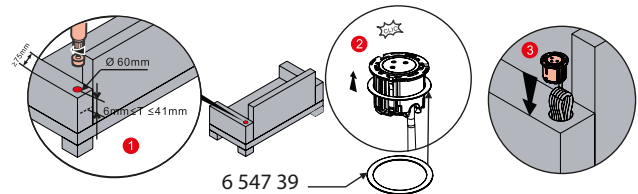
4. MISE EN SITUATION (suite)

■ 4.2 Installation sur un mobilier métallique type casier



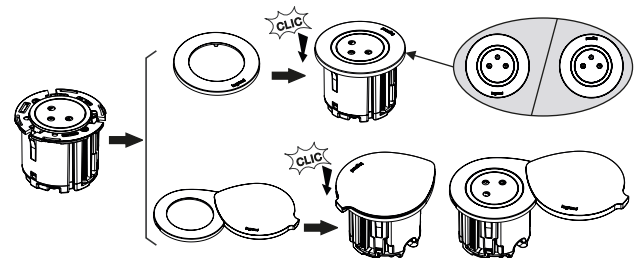
Tôle = 1 mm max

■ 4.3 Installation sur une assise



Utilisation de l'accessoire référence 6 547 39 pour assurer une bonne tenue du produit dans le revêtement de l'assise.
Utilisation de produits avec couvercle déconseillée pour ce type d'installation.

■ 4.4 Montage des finitions



5. CARACTERISTIQUES TECHNIQUES

■ 5.1 Caractéristiques mécaniques

Résistance aux chocs : IK 07

■ 5.2 Caractéristiques matières

Anneau finition métal et couvercle : aluminium brossé vernis
Anneaux finition blanc et noir et enveloppe : Polycarbonate UL94V0


5. CARACTERISTIQUES TECHNIQUES (suite)

■ 5.3 Caractéristiques électriques

5.3.1 Caractéristiques des prises 2 P+T

16A-250V~ 3680W Max
Fréquence : 50/60 Hz

5.3.2 Caractéristiques du chargeur USB (LXX15)

Marque	
Adresse	128, av. du Maréchal-de-Lattre-de-Tassigny - 87045 LIMOGES Cedex Tél. : 0 (+33) 5 55 06 87 87 Fax : 0 (+33) 5 55 06 88 88 www.legrand.com
Tension d'entrée	110-240V
Fréquence du CA d'entrée	50-60Hz
Tension de sortie	5,0V
Courant de sortie	3,0A
Puissance de sortie	15,0W
Rendement moyen en mode actif	83,9%
Rendement à faible charge (10%)	83,3%
Consommation électrique hors charge	0,06W

5.3.3 Caractéristiques des cordons

Type de câble	Références
H05VV-F 3G 1.5mm ²	6 547 20/21/22/23 6 547 20F/21F/22F/23F 6 549 86/87
H05VVH2-F 2x0.75mm ²	6 547 30/31/32/33
H05VV-F 2x1mm ²	6 547 30F/31F/32F/33F

■ 5.4 Caractéristiques climatiques

Température d'utilisation : de -5°C à +35°C
Température de stockage : de -10°C à +70°C

6. ENTRETIEN

Nettoyage superficiel au chiffon doux. Ne pas utiliser de produits détergents et abrasifs.

Attention : Pour l'utilisation de produits d'entretien spécifiques, un essai préalable est nécessaire.

7. NORMES ET AGRÉMENTS

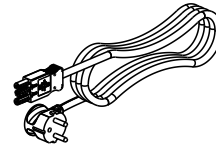
Conforme à :

NF C61-314 et IEC 60884-1

Chargeur USB : IEC 62368-1

8. ACCESSOIRES

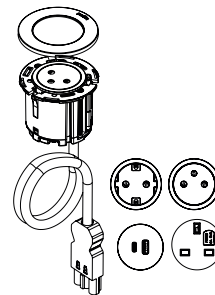
■ 8.1 Cordons d'extension références 6 549 86/87



Références	Désignation
6 549 86	Cordon Wieland® GST18i3/Fiche 2 P+T longueur 2 m
6 549 87	Cordon Wieland® GST18i3/Fiche 2 P+T longueur 3 m

■ 8.2 Boîtier de protection connecteur Wieland® GST18i3 référence 6 547 99

pour les références 6 547 20F/21F/22F/30F/31F/32F



Boîtier de protection permettant la conformité à la norme NFC 61-314 qui exige une enveloppe recouvrant les coupleurs d'installation, l'accès pour la connexion ou déconnexion de ces coupleurs ne devant être possible qu'à l'aide d'un outil (ex. tournevis)

